

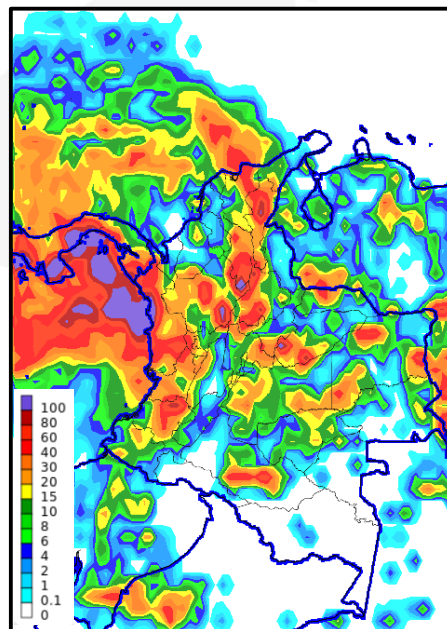
**El Instituto de Hidrología, Meteorología y Estudios Ambientales – Ideam, informa al Sistema Nacional de Gestión del Riesgo de Desastres (SNGRD) y al Sistema Nacional Ambiental (SINA)**

## **PRONÓSTICO DEL TIEMPO PARA EL FIN DE SEMANA DEL 14 AL 16 DE JUNIO**

- Para el fin de semana, se advierte el tránsito de las ondas tropicales # 6 y # 7, afectando principalmente las regiones Caribe y Pacífica, incluidas las áreas marítimas y oceánicas, así como en algunos sectores de la Orinoquia y Amazonia. Las lluvias de mayor intensidad y persistencia se esperan para el día sábado.
- En Bogotá, se pronostica nubosidad variada con predominio de tiempo seco en horas de la mañana y probabilidad de lluvias para las tardes y noches del fin de semana.

### **Viernes 14 de junio de 2024**

Para el día de hoy, se advierte abundante nubosidad y lluvias con descargas eléctricas, en las regiones Caribe y Pacífica incluidas sus áreas marítimas y oceánica, así como en algunos sectores de la Andina y Orinoquia. La región Caribe, mantendrá cielos mayormente cubiertos con lluvias en amplios sectores, las más intensas en los departamentos de: La Guajira, Magdalena, Cesar y Bolívar. El Pacífico incluyendo su área oceánica, reportará cielos cubiertos con lluvias moderadas a fuertes. Los departamentos andinos reportan nubosidad variada con lluvias en zonas de Antioquia, Santander, Boyacá, Cundinamarca, Caldas, Risaralda, Quindío y Tolima. En la región Orinoquia, habrá cielos entre parcial y mayormente nublados, con lluvias en sectores de Arauca, Casanare, Vichada y Meta. Mientras que, en la región Amazonia, se esperan lluvias ligeras a moderadas, en zonas de Guainía, Guaviare y Caquetá (figura 1).



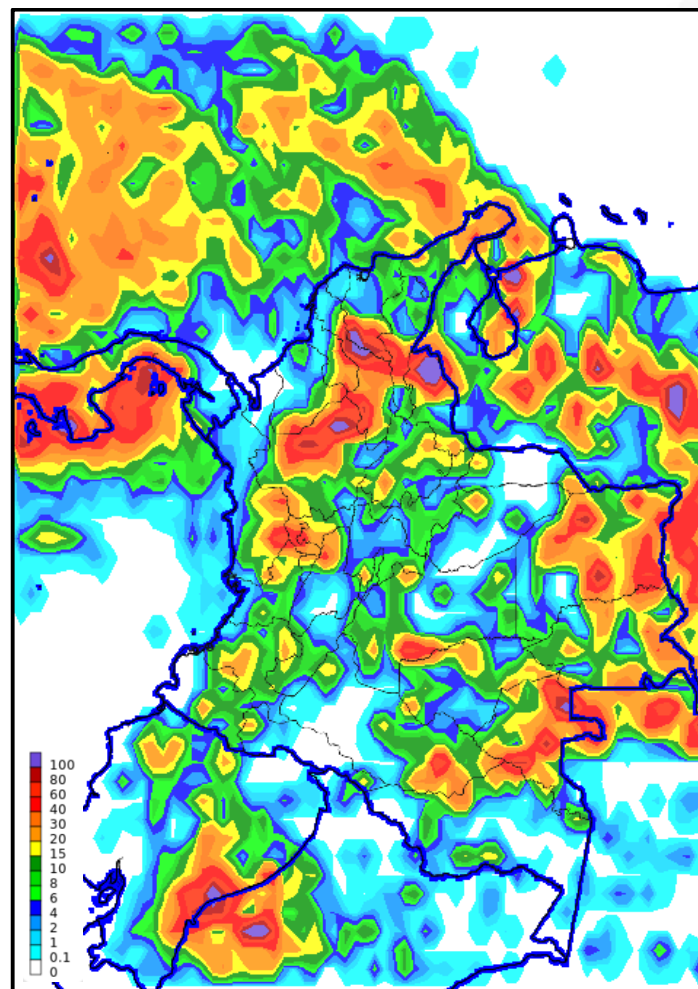
**Figura 1. Pronóstico de precipitación acumulada en 24 horas, para el viernes 14 de junio de 2024. Fuente: Ideam.**

**Nota:** La escala de colores hace referencia a los milímetros de precipitación que se pronostica que caerán de forma acumulada en un periodo de 24 horas.

**El Instituto de Hidrología, Meteorología y Estudios Ambientales – Ideam, informa al Sistema Nacional de Gestión del Riesgo de Desastres (SNGRD) y al Sistema Nacional Ambiental (SINA)**

### **Sábado 15 de junio de 2024**

Para el día sábado, se advierte un aumento importante de la nubosidad y de la intensidad de las lluvias, especialmente en las regiones Orinoquía, Pacífica y Caribe, incluida en esta última la zona marítima. Las lluvias de mayor fuerza acompañadas de actividad eléctrica, se esperan en horas de la tarde y noche, en los departamentos de: La Guajira, Magdalena, Cesar, Córdoba, Bolívar, Sucre, Chocó, Antioquia, Santander, Norte de Santander, Boyacá, Cundinamarca, Caldas, Risaralda, Quindío, Meta, Vichada, Guainía, Vaupés, Guaviare, Caquetá y Amazonas, así como en sectores del piedemonte llanero. Para San Andrés, Providencia y Santa Catalina, se advierte cielo entre parcial y mayormente nublado con probabilidad de lluvias a lo largo del día (figura 2).



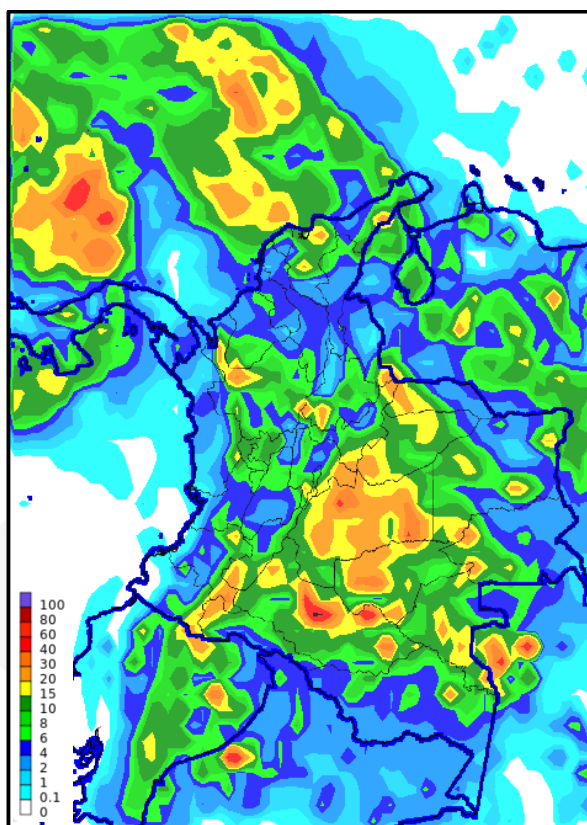
**Figura 2. Pronóstico de precipitación acumulada en 24 horas, para el sábado 15 de junio de 2024. Fuente Ideam.**

*Nota: La escala de colores hace referencia a los milímetros de precipitación que se pronostica que caerán de forma acumulada en un periodo de 24 horas.*

**El Instituto de Hidrología, Meteorología y Estudios Ambientales – Ideam, informa al Sistema Nacional de Gestión del Riesgo de Desastres (SNGRD) y al Sistema Nacional Ambiental (SINA)**

**Domingo 16 de junio 2024**

El día domingo, persistirán lluvias con descargas eléctricas en amplias zonas de las regiones Orinoquia y Amazonia, así como en sectores puntuales de la Caribe y Andina. Las lluvias de mayor intensidad, se prevén en sectores de los departamentos de: La Guajira, Magdalena, Atlántico, Cesar, Bolívar, Cauca, Nariño, Antioquia, Santander, Norte de Santander, Cundinamarca, Boyacá, Caldas, Risaralda, Quindío, Tolima, Huila, Arauca, Casanare, Vichada, Meta, Caquetá, Guainía, Guaviare, Putumayo, Vaupés y Amazonas. Para las islas de San Andrés, Providencia y Santa Catalina, se estima nubosidad variada con lluvias de variada intensidad (figura 3).



**Figura 3. Pronóstico de precipitación acumulada en 24 horas, para el día domingo 16 de junio de 2024. Fuente Ideam.**

*Nota: La escala de colores hace referencia a los milímetros de precipitación que se pronostica que caerán de forma acumulada en un periodo de 24 horas.*

**Importante:** el pronóstico del tiempo en este documento muestra la condición de mayor probabilidad, y puede variar dependiendo de la dinámica atmosférica en el país. Para más información sobre el pronóstico del tiempo y las alertas hidrometeorológicas vigentes les invitamos a consultar el siguiente enlace: <http://www.pronosticosyalertas.gov.co/boletines-e-informes-tecnicos>

**El Instituto de Hidrología, Meteorología y Estudios Ambientales – Ideam, informa al Sistema Nacional de Gestión del Riesgo de Desastres (SNGRD) y al Sistema Nacional Ambiental (SINA)**

### **SUGERENCIAS PARA LA COMUNIDAD ANTE LAS ALERTAS POR DESLIZAMIENTOS**

- Importante estar atentos al estado de las vías, principalmente en áreas de los departamentos con alerta roja donde la amenaza es alta a causa de la orografía. Así mismo, se aconseja realizar recorridos preferiblemente en el día e identificar las áreas con amenazas por deslizamientos o derrumbes.
- Se sugiere a la comunidad un monitoreo permanente en días muy lluviosos y buscar refugio en zonas seguras.
- Si el deslizamiento es en una carretera, es necesario informar a las autoridades y conductores para ponerles en alerta.
- También es importante evitar el tránsito en zonas de alta pendiente. Conforme a lo anterior, les invitamos a consultar la información disponible en las herramientas interactivas como: **VI@JERO SEGURO, #767, X @numeral767** y la **página web [www.invias.gov.co](http://www.invias.gov.co)** para conocer cómo se están comportando los diferentes corredores del país.

### **ANTE LA POSIBILIDAD DE TORMENTAS ELÉCTRICAS, VIENTOS FUERTES O VENDAVALES**

- Buscar un refugio seguro. No exponerse en zonas abiertas, debajo de árboles y estructuras metálicas altas, ya que podrían ser objeto de descargas.
- Evitar actividades deportivas en áreas abiertas en el momento de una tempestad.
- Asegurar y revisar el estado de los tejados, y de estructuras elevadas que puedan colapsar en un momento dado, por encima de lo normal, a causa de vientos fuertes.
- Adelantar labores de limpieza de techos, canales bajantes y sumideros.

### **SUGERENCIAS PARA LA COMUNIDAD ANTE LAS ALERTAS POR INCENDIOS DE LA COBERTURA VEGETAL**

- A la comunidad en general, a turistas y caminantes, apagar debidamente las fogatas y no dejar residuos tipo vidrio, envases químicos, material combustible que sirvan como elementos concentradores de la radiación solar e igualmente reportar a las autoridades en caso de ocurrencia de incendios.
- A los Consejos Departamentales y Municipales, las autoridades ambientales regionales y locales, mantener activos los planes de prevención y atención de incendios con el fin de evitar la ocurrencia y propagación de estos especialmente en áreas de reserva forestal y del Sistema Nacional de Parques Nacionales Naturales.
- A los sistemas regionales y locales de bomberos disponer de los elementos necesarios para la atención oportuna de eventos de incendio de la cobertura vegetal.

El Ideam continuará monitoreando las condiciones atmosféricas y recomienda a las entidades del Sistema Nacional para la Gestión del Riesgo de Desastres y al Sistema Nacional Ambiental, estar atentos a la información que emita el Instituto, con el fin de activar en caso de ser necesario los planes de contingencia.